

## チャリティイベント ご報告

5月19日(土)第8回東北チャリティイベントを開催致しました。東北の復興支援を目的にバザーや物販、ケアプラザご利用団体の活動発表、障がい者施設の物販等を行い、(売り上げ、ご寄付の総額は91,528円でした。)バザー等の売り上げを高田市の復興支援団体P@CT様へご寄付させていただきました。

寄付金額

**91,058円**

振込み手数料 470円

ご協力くださったボランティアの皆さま、来場して下さった全ての皆さまに心より感謝申し上げます。

## おしらせ 知っ得講座 知っておくと役立つ、これからの備え

場所 横浜市原宿地域ケアプラザ

時間 13時30分～15時

参加費 無料 定員 30名

持ち物 筆記用具、飲み物



- 日程 9月3日(月) 【悪徳商法編】講師 横浜市消費者生活センター  
騙されないようにするには…
- 10月1日(月) 【終活編】講師 (株)太平洋企画  
何を?どのようにしていったらいいの
- 11月5日(月) 【認知症編】講師 認知症キャラバンメイト  
認知症ってどんな病気?

## 傾聴ボランティア養成講座・ 認知症サポーター養成講座

周りの人と安心できる人間関係を築く、「こころに寄り添う」聴き方を学びませんか? 高齢者の方のお話を聴く「傾聴ボランティア」として一緒に活動したい方、ご自身のために学びたい方、どうぞご参加ください。

現在、参加者募集中です(途中からの参加でも大丈夫ですのでお問い合わせください)

日程:8月22日(水)、8月29日(水)、9月12日(水)  
講師 日本傾聴ボランティア研究センター

9月5日(水) 認知症サポーター養成講座  
講師 川原 俊一郎 氏

場所 原宿地域ケアプラザ  
時間 14時～16時  
定員 20名  
受講費 1,500円  
対象 どなたでも大歓迎です



## あったまり場

こころの病のある人、ご家族、地域のみなさんのフリースペースです。

平成30年度の予定

8月27日(月) 9月24日(月)  
10月22日(月) 11月26日(月)  
12月24日(月)  
1月28日(月) 2月25日(月)  
3月25日(月)

原宿地域ケアプラザ 14時～16時

内容:おしゃべりがメインの活動になりますが、昨年はカップケーキ作りやクリスマス会などを行いました。

※時間内は出入り自由です。参加費は原則無料ですが、プログラムによっては材料費などがかかる場合もあります。

詳しいことはお問い合わせください。

社会福祉法人 聖母会 横浜市原宿地域ケアプラザ

## 生き活き

【第110号】

平成30年7月31日発行  
横浜市戸塚区原宿4-36-1  
代表 045(854)2291  
FAX 045(854)2299  
福祉保健の相談は包括支援センターへ  
相談専用 045(854)2293  
発行責任者 所長 川畑 正

## よこはまシニアボランティアポイント登録研修会

よこはまシニアボランティアポイントとは、地域の介護施設などでボランティアをするとポイントが貯まり、換金や寄付をすることが出来る仕組みです。

日時 平成30年9月19日(水) 13時30分～15時30分

場所 横浜市原宿地域ケアプラザ 多目的ホール

持ち物 介護保険証コピー(※必ずご持参お願い致します)

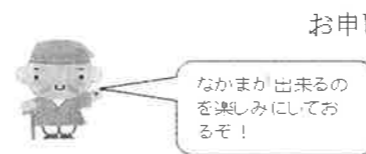
筆記用具

内容 よこはまシニアボランティアポイント事業の概要  
ボランティアとは、ボランティア活動を始めるとあたって

対象 65歳以上で、横浜市内在住の方

定員 20名(先着順)

講師 よこはまシニアボランティア登録研修会講師 奥山 小林



お申し込み先 横浜市原宿地域ケアプラザ

電話 045-854-2291

担当 奥山 小林

※ボランティアポイント登録施設の方も情報提供にご参加ください。

## 認知症の理解と予防

認知症は、本人にとっても、暮らしに大きな変化を及ぼす病気です。今回の講座では「認知症」の理解と予防について、分かりやすくお話していただきます。

日時 9月25日(火) 13時～14時

場所 原宿地域ケアプラザ

内容 「認知症の理解と予防」について

講師 施設協力医 玉城 嘉和 先生

(介護老人保健施設ソフィア横浜理事長・ソフィア横浜クリニック院長)

対象者 認知症について関心のある方

8月25日(土)～受付開始(先着 30名)

持ち物 筆記用具

参加費 無料

お申し込み・お問い合わせ

横浜市原宿地域ケアプラザ

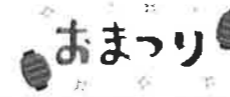
## 予告

平成30年11月10日(土) 10時～15時(予定)

第2回原宿ふれあい文化祭を開催します。

当日お手伝いいただけるボランティアさんや

出演してくれる、団体さん大募集中です



※ケアプラザの講座でお預かりした個人情報適切に管理し当該事業以外では使用いたしません。



開館日・時間 平日 9時～21時 祝祭日 9時～17時(毎月第3月曜日、12月29日～1月3日は休館になります)



ホームページ



フェイスブック

ケアプラザ・地域の周辺情報など

# ケアプラザ活動団体

活動団体名：さくら会  
活動曜日：第2、4火曜日  
活動時間：13:30～16:30  
太極拳を通して有酸素運動、頭の体操など健康維持に楽しく、体を動かしています。和気あいあいとしたサークルです。  
新規メンバー募集中、いつでも体験OKです。



活動団体名：竹清会  
(尺八 同好会)  
活動曜日：第2、4金曜日  
活動時間：13:30～16:30



お問い合わせなどはケアプラザまでお願い致します。

活動団体名：柔々ウォーキング  
活動曜日：第1火曜日ミーティング、第2木曜日ウォーキング  
会員数：10名  
無理なく楽しく歩く(健康維持のため)ことを目的としています。新規メンバー募集中見学者も大歓迎です。



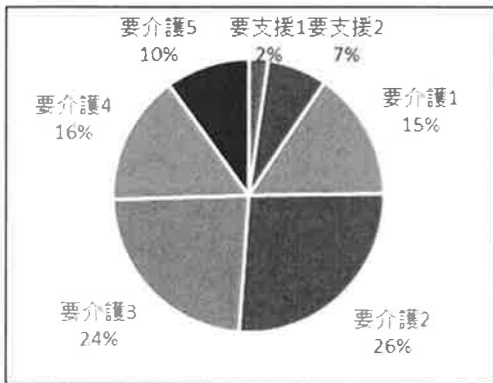
活動団体名：洋梢会  
活動曜日：第2木曜日、第4土曜日  
活動時間：13:30～16:30  
地域の高齢者が集まり、三味線と尺八の伴奏で民謡を歌います。お仲間も募集しています。お気軽に見学にいらして下さい。



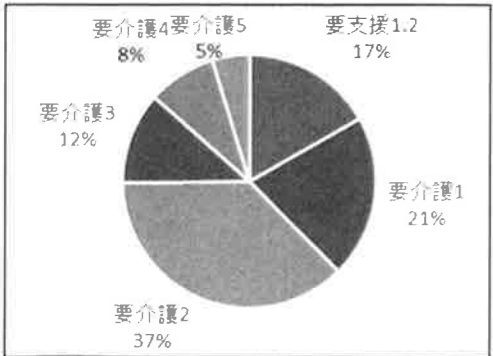
## 平成30年度 第1回 運営協議会報告

平成30年度第1回横浜市原宿地域ケアプラザ運営協議会(※ケアプラザは大正連合町内会自治会、大正地区社会福祉協議会、大正東地区民生児童委員協議会、大正地区保健活動推進員会、戸塚区歯科医師会、戸塚区医師会、戸塚区薬剤師会、大正地区老人クラブ連合会、地域ボランティア団体等の皆さまに事業報告や事業計画についてご報告させて頂き適正な運営に努めています)が、6月12日に開催されましたので、29年度の事業報告をさせていただきます。(9月号に包括、地域交流掲載予定)

### 通所介護事業 年間利用者実績



### 居宅介護支援事業 年間利用契約数



4月から介護保険の改正があり、今まで以上に自立支援が求められるようになってきている。介護保険・医療制度の方向性が病院から在宅へととなり、デイサービスにもリハビリ、自立支援、日常生活向上機能が求められてきている。その為、原宿では選択アクティビティを積極的に取り入れ自分で選択して活動に参加していただくようにしています。  
1日の平均利用人数は30人(稼働実績359日)

4月からの介護保険改正に伴い、介護・医療・福祉の関係機関との連携がより一層重要となってきている。今年度から新たな加算を取得し、多様なニーズに対応できるように体制を整えていきます。利用者状況については、主介護者が入院されたり、老々介護の世帯が増加傾向となっている。ご家族、サービス事業所、ケアマネジャーだけの支援では対応が出来ないケースもあり、地域の皆さまにもご理解とご協力を頂ければと思いますので、よろしくお願い致します。  
29年度の介護認定調査業務は43件(1) ( )内は区外

# 子育て情報

こどもの笑顔  
とつかの未来に  
区運営方針

## 平成30年度 大正地区キッズイベント予定表

今年度からキッズイベントは、月間予定表と個別行事と分けて記載しておりますのでご利用いただければと思います。

月	日	会場	内容	主催
8月	30日(木)	特別養護老人ホーム 和みの園	有機コーヒー・紅茶、カフェラテ、ハーブティー	特別養護老人ホーム 和みの園
9月	11日(火)	原宿保育園	交流保育リズム交流	原宿保育園
9月	17日(金)	原宿保育園	交流保育リズム交流	原宿保育園
9月	18日(土)	地区センター	ミニ運動会	地区センター
9月	28日(金)	原宿ケアプラザ	ミニミニ運動会	原宿ケアプラザ
9月	31日(金)	原宿保育園	交流保育リズム交流	原宿保育園
10月	2日(日)	原宿保育園	交流保育リズム交流	原宿保育園
10月	3日(水)	原宿保育園	交流保育リズム交流	原宿保育園
10月	9日(火)	地区センター	ミニ運動会	地区センター
10月	10日(水)	原宿ケアプラザ	ランチ交流	原宿ケアプラザ
10月	17日(水)	原宿保育園	ランチ交流	原宿保育園
10月	18日(木)	原宿保育園	交流保育リズム交流	原宿保育園
10月	19日(金)	原宿保育園	交流保育リズム交流	原宿保育園
10月	24日(水)	原宿保育園	育児講座	原宿保育園
10月	26日(金)	地区センター	井戸端会議	地区センター
10月	28日(日)	原宿保育園	リユースの会	原宿保育園
10月	31日(水)	大正第2公園	公園あそび	大正第2公園

## 地域のサロン情報

### ご案内

## Café なごみ×よりどころ

近所同士、自由に行き交う場所になれたい

日時：8月30日(木)  
10時～12時

開催日は不定期のためお問い合わせください

有機コーヒー・紅茶 (Ice・Hot)  
カフェラテ (Ice・Hot)  
ハーブティー (2種) 各100円

お散歩の合間に本や新聞を片手に・・・  
庭に咲く花を楽しみに・・・出入り自由です

場所：特別養護老人ホーム 和みの園 1階ロビー

当日は、民生委員の皆様もいらっしゃいます。  
安心してお出掛けください(お子様連れ歓迎です)

問い合わせ先 特別養護老人ホーム 和みの園 電話 045-851-0753

※ 大福マァン参照  
※ 雨天候などにより中止になることがあります。

## 予告!

## 今年度も昨年に引き続きとつか公園 あそび隊を実施します。

開催日時  
10月3日(水)  
東俣野中央公園  
10月19日(金)  
深谷前田公園  
10月31日(水)  
大正第2公園  
10時～11時30分  
参加費 無料  
予約も不要です



当日はお山を作ったり、かけっこしたり、遊具で遊んだり、大人も子どもと一緒に遊びませんか?  
※雨天などの中止の場合は、地域子育て支援拠点「とつこの芽」のHPにて発表いたします。